

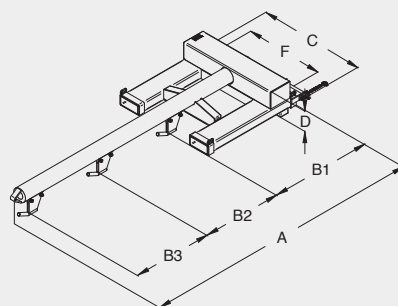
CHARGEUR DE SACS



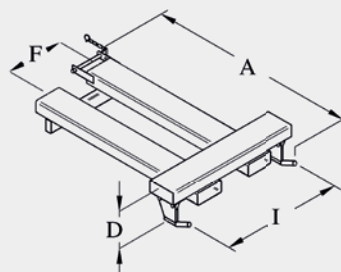
Manipulation de big-bags.
Prise directe par fourches de chariot élévateur.
Homologué par organisme de contrôle.

! VÉRIFICATION RÉGLEMENTAIRE : Avant toute mise en service, procéder à l'examen d'adéquation entre l'accessoire de levage, le chariot/grue et l'utilisation.

MODÈLE CS-A



MODÈLE CS-F



CARACTÉRISTIQUES

- Charge admissible 2000 kg
- Sécurité par verrouillage sur 1 talon de fourche
- Section fourreaux prise fourches et entraxe (F) modifiables sur demande
- Réalisation sur-mesure (nous consulter)

Modèle CS-A

Nb crochet	Charge kg	A	B1	B2	B3	C	D	F	Fourreaux section int.	Poids kg	Réf. peint
0	2000	2520	Tube sans crochets			950	235	700	170 x 70	227	CSP20000
2	2 x 1000	2520	955	1050	-	950	290	700	170 x 70	230	CSP22000
3	3 x 660	2520	780	700	700	950	290	700	170 x 70	235	CSP23000

Cotes indiquées en mm hors options et sans engagement.

Modèle CS-F

Charge kg	A	I	D	F	Fourreaux section int.	Poids kg	Réf. peint
2 x 1000	1370	800	250	380	170 x 70	77	CSP52000

Cotes indiquées en mm hors options et sans engagement.